

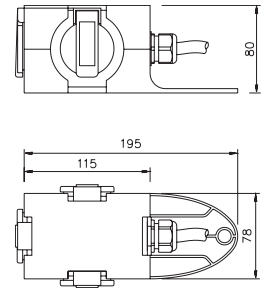


STROMVERTEILER ADAPTER- UND STECKDOSENVERTEILER



M-ST. ANTON:

- robuste Ausführung aus schlagfestem Polyamid
- platzsparend und leicht verstaubar durch kompakte Bauform
- mit Aufhängebügel
- anschlussfertig verdrahtet
- Verwendung für Baustellen, Werkstatt, etc. ...
- Schutzart IP44



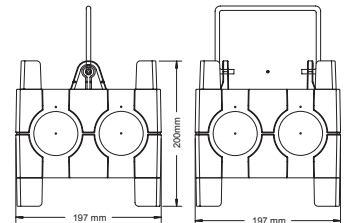
Typ	Bestell-Nr.	Anschlussleistung kVA	Einspeisung		Steckvorrichtungen CEE-Steckdose				FI-Schutzschalter				Leitungsschutzschalter				Gewicht ca.kg
			CEE Geräte- stecker 5p 400V A	CEE-Anschluss- leitung H07RN-F A/m/mm ²	16A 5p 400V 6h	32A 5p 400V 6h	63A 5p 400V 6h	Schutzk. 250V	25/0,03A	40/0,03A	63/0,03A	63/0,3A allstromsensitiv	C16A 1P	C16A 3P	C25A 3P	C32A 3P	
M-St. Anton 16/3-0	P9430411	11	16		3												0,9
M-St. Anton 16/1-2	P9430402	11	16		1			2									0,9
M-St. Anton 16/0-3	P9430412	11	16					3									0,8
M-St. Anton 16/1-2/1,5M	P9430715	11		16/1,5/1,5	1			2									1,2
M-St. Anton 16/1-2/PW ¹⁾	P9430452	11	16		1			2									0,9
M-St. Anton 16/0-3/1,5M/PW ¹⁾	P9430429	11		16/1,5/1,5				3									1,2
M-St. Anton 16/3-0/1,5M/PW ¹⁾	P9430718	11		16/1,5/1,5	3												1,2
M-St. Anton 32/1-0	P9436422	22	32		1								1				1,0
M-St. Anton 32/1-0/PW ¹⁾	P9436432	22	32		1								1				1,0

¹⁾ Einspeisung mit Phasenwender



M-IMST:

- tragbarer, handlicher, robuster Kunststoff-Verteiler aus schlagfestem Polyamid
- **Gehäuseabmessung: HxBxT = 200x197x197 mm**
- max. Nennstrom 32A 5p 400V
- maximal 8 Steckplätze (Gerätestecker + 6 Abgangsdosen bzw. Zuleitung + 7 Abgangsdosen)
- Sichtfenster bis 8 Automateneinheiten im Gehäusedeckel möglich
- V2A Tragegriff
- Aufwickelvorrichtung für Anschlusskabel
- platzsparende Lagerung - Verteiler stapelbar
- anschlussfertig verdrahtet
- Schutzart IP44



Typ	Bestell-Nr.	Anschlussleistung kVA	Einspeisung		Steckvorrichtungen CEE-Steckdose				FI-Schutzschalter				Leitungsschutzschalter				Gewicht ca.kg
			CEE Geräte- stecker 5p 400V A	CEE-Anschluss- leitung H07RN-F A/m/mm ²	16A 5p 400V 6h	32A 5p 400V 6h	63A 5p 400V 6h	Schutzk. 250V	25/0,03A	40/0,03A	63/0,03A	63/0,3A allstromsensitiv	C16A 1P	C16A 3P	C25A 3P	C32A 3P	
M-IMST 16/2-4/OF	P9030010	11	16		2			4									2,8
M-IMST 16/2-5/2M	P9030204	11		16/2/2,5	2			5	1				2				3,0
M-IMST 16/2-5/2M/OF	P9030020	11		16/2/2,5	2			5									2,9
M-IMST 16/2-5/2M	P9030004	11		16/2/2,5	2			5	1								3,0
M-IMST 16/2-4	P9030206	11	16		2			4	1				2				3,0
M-IMST 32/11-3/2M	P9030117	22		32/2/2,4	1	1		3		1			1	1			3,1
M-IMST 32/11-2	P9030109	22	32		1	1		2		1			1	1			3,0

OF = ohne FI