

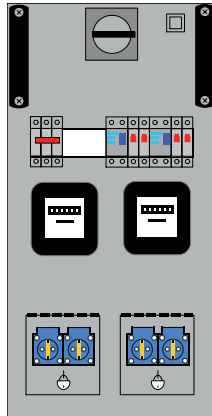
Typ **M-MOE 63/0-4/2Z**

Bestell-Nr. **MZ 69724**

Anschlussleistung 7,4 kVA
 1 Hauptschalter 4P
 4 Schutzk.SD 16A 250V

2 FI 40/0,03A 2p
 4 LSS 16A 1p-C
 1 LSS 63A 3p-C
 2 Wechselstrom-Zwischenzähler aml. beglaubigt

2 Steckdosenklappen abschließbar



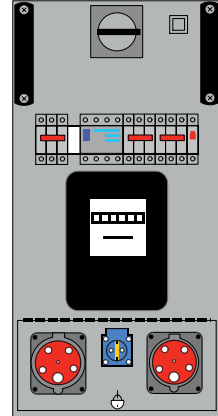
Typ **M-MOE 63/11-1/Z**

Bestell-Nr. **MZ 69725**

Anschlussleistung 44 kVA
 1 Hauptschalter 4P
 1 CEE-Dose 16A 5p 400V
 1 CEE-Dose 32A 5p 400V
 1 Schutzk.SD 16A 250V

1 FI 63/0,03A
 1 LSS 16A 1p-C
 1 LSS 16A 3p-C
 1 LSS 32A 3p-C
 1 LSS 63A 3p-C
 1 Drehstrom-Zwischenzähler aml. beglaubigt

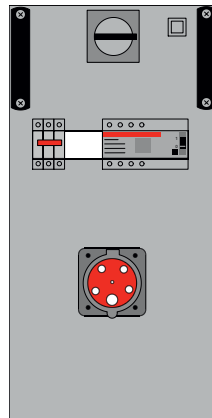
1 Steckdosenklappe abschließbar



Typ **M-MOE 63/001-0/FU1**

Bestell-Nr. **MZ 69709**

Anschlussleistung 44 kVA
 1 Hauptschalter 4P
 1 CEE-Dose 63A 5p 400V
 1 FI 63/0,3A allstromsensitiv
 1 LSS 63A 3p-C

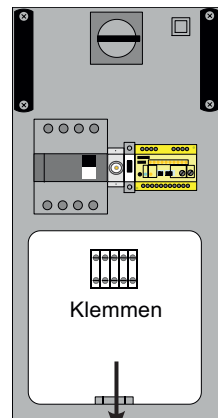


Typ **M-MOE 125/FU/BR**

Bestell-Nr. **MZ 69716**

Anschlussleistung 86 kVA
 1 Hauptschalter 4P
 1 Lasttrennschalter 125A 4p mit U-Auslöser
 1 Stromwandler
 1 Allstromsensitives Differenzstromüberwachungsgerät RCMA
 1 Abgangsklemme 5x35mm²

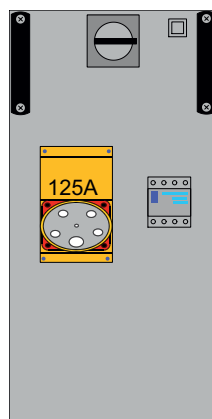
Abgang max Ø48



Typ **M-MOE 125/0001/FU/DP**

Bestell-Nr. **MZ 69722**

Anschlussleistung 86 kVA
 1 Hauptschalter 4P
 1 CEE-Dose 125A 5p 400V
 1 FI 125/0,5A allstromsensitiv

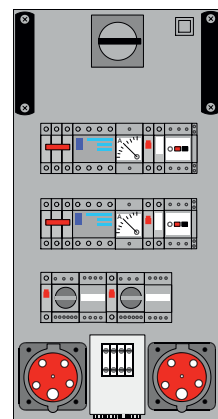


Typ **M-MOE 63/02-0/PS-7,5**

Bestell-Nr. **MZ 69720**

Pumpensteuerung für 2 Pumpen (7,5 kW)
 1 Hauptschalter 4P
 2 CEE-Dosen 32A 5p 400V
 2 FI 40/0,03A
 2 LSS 25A 3p-C
 2 Amperemeter
 2 Betriebsstundenzähler
 2 Motorschutzschalter
 2 Umschalter Hand-0-Automatik
 2 Niveauregler für Elektroden
 2 x Phasenüberwachung

Anschlussklemmen für Elektroden

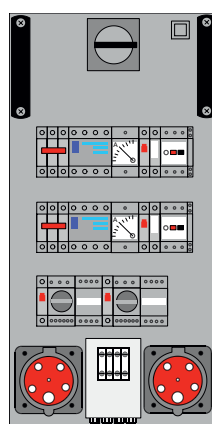


Typ **M-MOE 63/020-0/PS-11**

Bestell-Nr. **MZ 69721**

Pumpensteuerung für 2 Pumpen (11 kW)
 1 Hauptschalter 4P
 2 CEE-Dosen 32A 5p 400V
 2 FI 40/0,03A
 2 LSS 25A 3p-C
 2 Amperemeter
 2 Betriebsstundenzähler
 2 Motorschutzschalter
 2 Umschalter Hand-0-Automatik
 2 Niveauregler für Elektroden
 2 x Phasenüberwachung

Anschlussklemmen für Elektroden



Typ **M-MOE 125/0001/FU/BR**

Bestell-Nr. **MZ 69711**

Anschlussleistung 86 kVA
 1 Hauptschalter 4P
 1 CEE-Dose 125A 5p 400V
 1 Lasttrennschalter 125A 4p mit U-Auslöser
 1 Stromwandler
 1 Allstromsensitives Differenzstromüberwachungsgerät RCMA

